



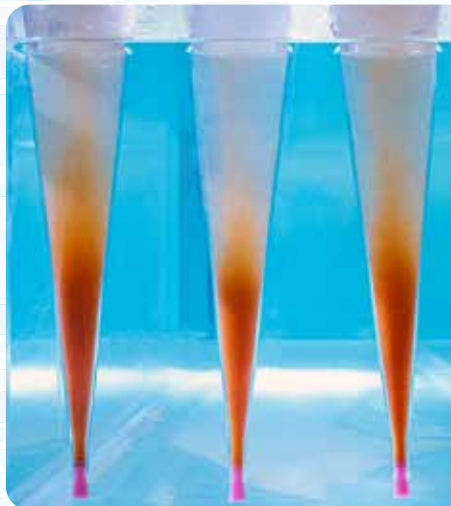
## Mackay Marine Artemia™

La marca de Artemia de confianza!



### La calidad más alta. La mejor nutrición.

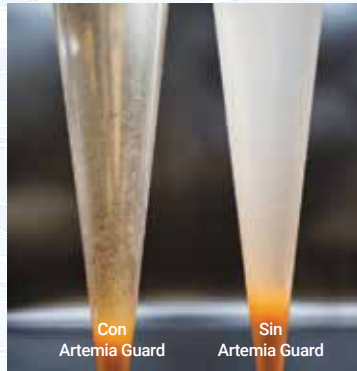
- Camarones más sanos que crecen más rápido
- Proceso fácil de eclosionar:
  - Sin químicos
  - Sin ventanas de temperatura estrechas
  - Sin requisitos de luz excesivos
- Más de 15+ años de pruebas sin resultados positivos para patógenos de acuicultura



### Tasa de eclosión **garantizada**

- La Artemia de Gran Salt Lake es fácil de incubar y está **garantizada** para eclosionar en o por encima del porcentaje la tasa de eclosión prometida (HOR, por sus siglas en inglés)
- Nuestra Artemia es de la más alta calidad, cosechada exclusivamente en Great Salt Lake en Estados Unidos
- GSLA tiene controles ambientales y de trazabilidad claros en los que puede confiar





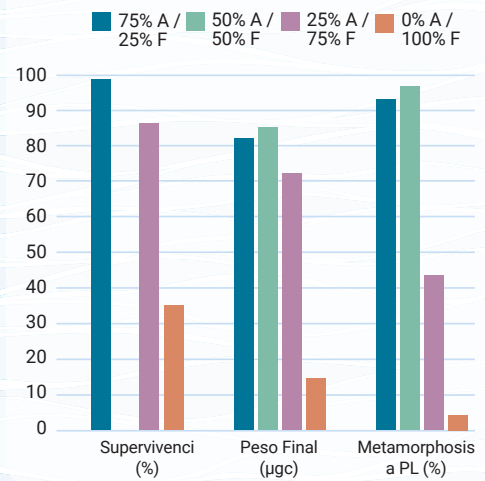
## Soluciones tecnológicas

- **SEP-Art**  
Posibilita la separación completa para obtener un 100% de nauplios puros y una máxima producción y valor
- **Artemia Guard**  
Impide el crecimiento bacteriano e incrementa la bioseguridad general en su criadero

## La artemia de alta calidad puede **duplicar la tasa de supervivencia** en comparación con la dieta inerte sola<sup>1</sup>

- Alimentación balanceada que combina Artemia con alimento inerte, ideal para la supervivencia y el crecimiento de camarones y peces
- **Aumentos de peso del 800% - 1100%** para Artemia alimentada con una mezcla de camarones y una dieta inerte<sup>2</sup>
- La alimentación con un mínimo de 25% de Artemia ayudará a una absorción nutricional más eficaz del alimento inerte, probablemente por una mayor, ingestión/asimilación de la dieta inerte<sup>2</sup>

Comparación de Artemia y alimento<sup>2</sup>



## Un suministro confiable gracias al manejo científico de la cosecha en Great Salt Lake

Estamos comprometidos con la sustentabilidad de nuestros recursos a través de esfuerzos de conservación y un manejo de la cosecha responsable. Hace más de 20 años, el estado de Utah en asociación con la industria de Artemia implementó un **sistema de manejo científico de la cosecha** destinado a optimizar la población y producción de Artemia, dando como resultado un suministro **estable y sostenible** de Artemia de calidad en Great Salt Lake.

1 - Evaluación de nematodos y Artemia artificial como alimento para el camarón patiblanco en un sistema de biofloc; Nils Phillip Sommer, 2019

2 - Gamboa-Delgado, J. y Le Vay, L. 2009. Reemplazo de Artemia en sistemas de alimentación combinada para Litopenaeus vannamei en estadio de misis y postlarval: aporte nutricional de las dietas inertes para el crecimiento tisular, indicado por isótopos estables del carbono natural. Acuicultura 297, 128-135. Fecha de emisión: 10.1016/j.aquaculture.2009.09.009

## PARA MÁS INFORMACIÓN O HACER UN PEDIDO

1750 W. 2450 S. Ogden, Utah 84401  
Ph: 801-622-1111 • Fax: 801-621-9999  
www.gsla.us • info@gsla.us

