



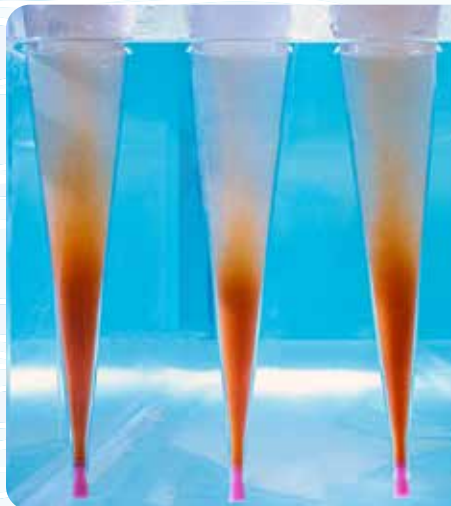
Mackay Marine Artemia™

Les Marques Artemia de Confiance!



La meilleure qualité. La meilleure alimentation.

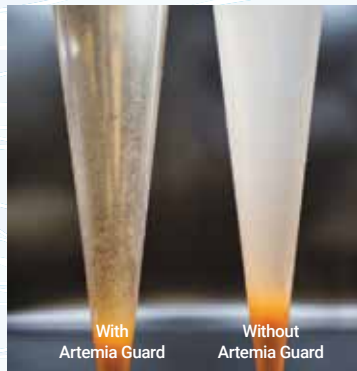
- Des crevettes en meilleure santé et à croissance plus rapide
- Processus d'éclosion facile:
 - Pas d'améliorations chimiques
 - Pas de fenêtre de température étroite
 - Pas de besoins excessifs en lumière
- Plus de 15 ans de tests sans aucun résultat positif de pathogènes d'aquaculture



Taux d'éclosion garanti

- Great Salt Lake Artemia ont une éclosion facile et sont garantis d'éclore à un pourcentage égal ou supérieur au taux d'éclosion promis
- Nos artémias sont de la plus haute qualité, récoltées exclusivement dans le Grand Lac Salé aux États-Unis
- GSLA a une traçabilité transparente et des contrôles environnementaux auxquels vous pouvez faire confiance





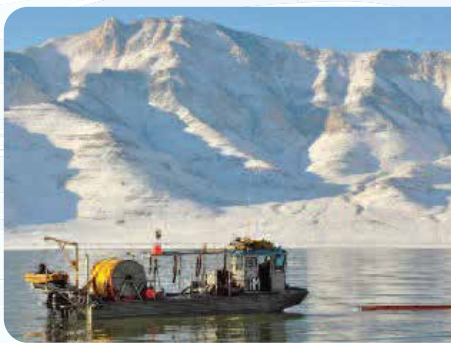
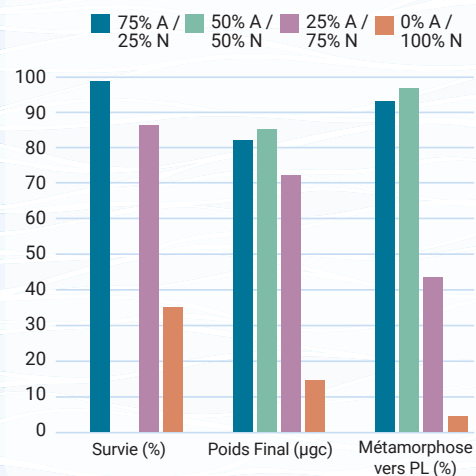
Solutions technologiques

- **SEP-Art**
Offre une séparation complète, vous donnant des nauplius 100% purs avec un rendement et une valeur maximum
- **Artemia Guard**
Empêche la croissance bactérienne et améliore la biosécurité générale dans votre éclosérie

Les Artémias de haute qualité peuvent doubler le taux de survie par rapport à un régime inerte seul¹

- Une co-alimentation équilibrée d'Artémias et d'aliments inertes est idéale pour la survie et la croissance des crevettes et des poissons
- **Augmentation du poids de 800% - 1100%** pour les crevettes nourries avec des Artémias et un mélange d'aliments inertes²
- Un régime composé d'au moins 25% d'Artémias ou plus permettra une absorption nutritionnelle plus efficace de l'aliment inerte, probablement grâce à une plus haute ingestion/assimilation de l'aliment inerte²

Comparaison Artémias et Nourriture²



Fiabilité de l'approvisionnement grâce à une gestion scientifique des récoltes dans le Grand Lac Salé

Nous nous engageons à assurer la durabilité de nos ressources naturelles par une conservation dévouée et une gestion responsable des pêches. Il y a plus de 20 ans, l'État de l'Utah, en partenariat avec l'industrie des Artémias, a mis en place un système de gestion scientifique visant à optimiser la population d'artémias et la production d'œufs, ce qui a permis un approvisionnement **stable et durable** en œufs d'Artémias de qualité provenant du Grand Lac Salé.

1 – Évaluation des nématodes et des artémias artificielles comme aliments pour les crevettes blanches du Pacifique dans un système d'éclosérie Biofloc ; Nils Phillip Sommer, 2019

2 – Gamboa-Delgado, J. et Le Vay, L. 2009. Remplacement des artémias dans les régimes de co-alimentation pour les stades de la mysis et postlarvaires de *Litopenaeus vannamei* : contribution nutritionnelle des régimes inertes à la croissance des tissus comme indiqué par les isotopes stables du carbone naturel. *Aquaculture* 297, 128-135. doi:10.1016/j.aquaculture.2009.09.009

POUR EN SAVOIR PLUS OU COMMANDER

1750 W. 2450 S. Ogden, Utah 84401
Tél: 801-622-1111 • Fax: 801-621-9999
www.gsla.us • info@gsla.us